

# addlink内蔵SSD FAQ SSDが検出されない場合



## 内蔵SSD FAQ

### トラブルシューティング コネクタ/システム

BIOSでSSDを確認

WindowsでSSDを  
確認

パーティションおよび  
フォーマット

## トラブルシューティング コネクタ/システム

1. コネクタを取り外し、再接続し、リセットしてから電源を入れ、ドライブがあるかどうか再確認してください。
2. SSDを別のM.2 NVMeまたはSATAコネクタに接続してみてください。
3. 可能であれば、別のシステムでSSDをお試しください。
4. 他の同じタイプのSSDがあれば、それを取り付けて、問題がシステムから来ているのかSSDから来ているのかを調べることができます。
5. システムに最新のBIOS（PC）がインストールされていることを確認します。

## 内蔵SSD FAQ

トラブルシューティング  
コネクタ/システム

## BIOSでSSDを確認

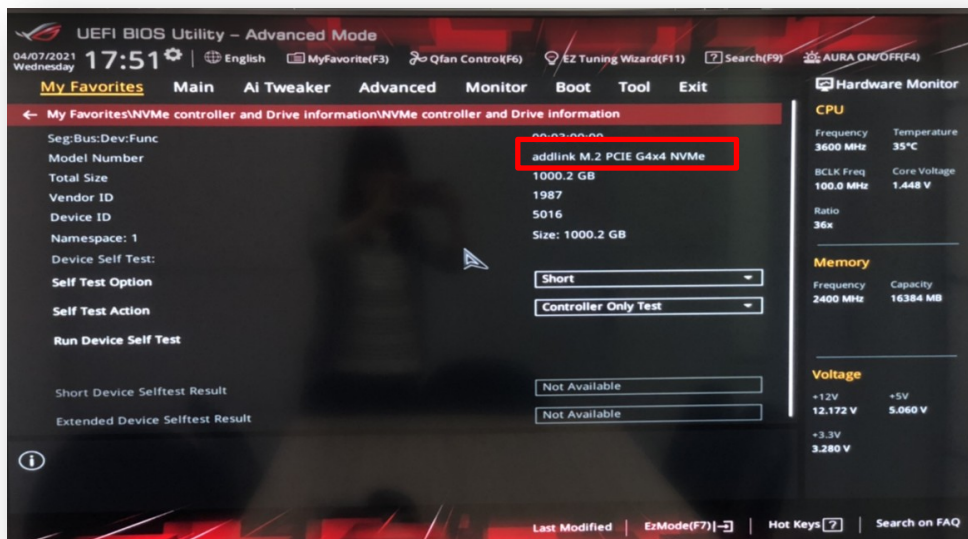
WindowsでSSDを  
確認

パーティションおよび  
フォーマット

## BIOSでSSDを確認

SSDがPC(BIOS)で検出できるか確認する

コンピュータの電源を入れ、キーボードの「delete」を押してBIOSに入り、SSDがあるかどうかを確認します。



## 内蔵SSD FAQ

トラブルシューティング  
コネクタ/システム

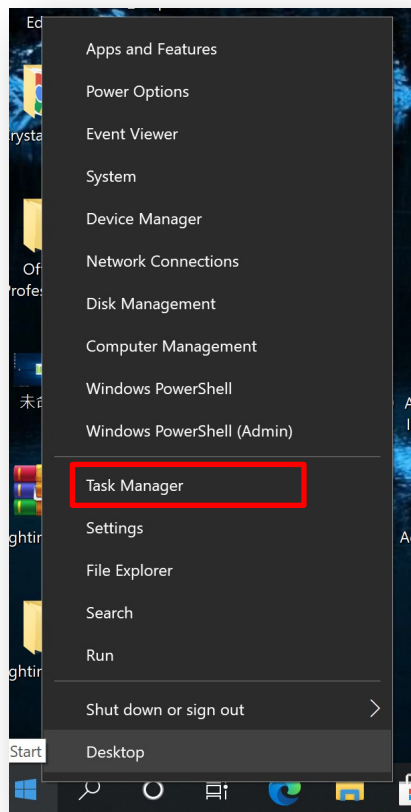
BIOSでSSDを確認

WindowsでSSDを  
確認

パーティションおよび  
フォーマット

## WindowsでSSDを確認

1. 画面左下のウィンドウズアイコン【スタート】を右クリックします。
2. 【タスクマネージャー】を検索し、開きます。



## 内蔵SSD FAQ

トラブルシューティング  
コネクタ/システム

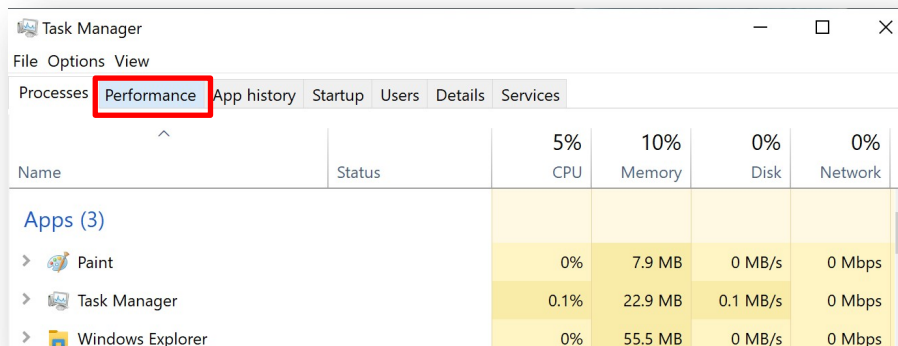
BIOSでSSDを確認

WindowsでSSDを  
確認

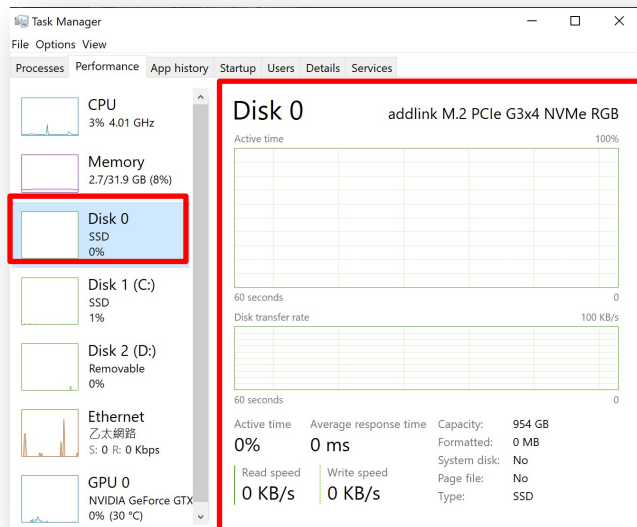
パーティションおよび  
フォーマット

# WindowsでSSDを確認

1. タスクマネージャーで、【パフォーマンス】を選択します。



2. SSDがWindowsで検出されるかどうかを確認できます。



## 内蔵SSD FAQ

トラブルシューティング  
コネクタ/システム

BIOSでSSDを確認

WindowsでSSDを  
確認

[パーティションおよび  
フォーマット](#)

## パーティションおよびフォーマット

新しいSSDを購入した場合は、事前にパーティションとフォーマットを行う必要があります。

### 注意

この手順は、SSDの再パーティションとフォーマットを行うためのものです。この操作はデータを破壊し、元に戻すことはできません。

**この手順を実行すると、ドライブ上のデータはすべて失われます。**

addlinkはいかなる場合でもSSDに保存されているデータを保証いたしません。

## 内蔵SSD FAQ

トラブルシューティング  
コネクタ/システム

BIOSでSSDを確認

WindowsでSSDを  
確認

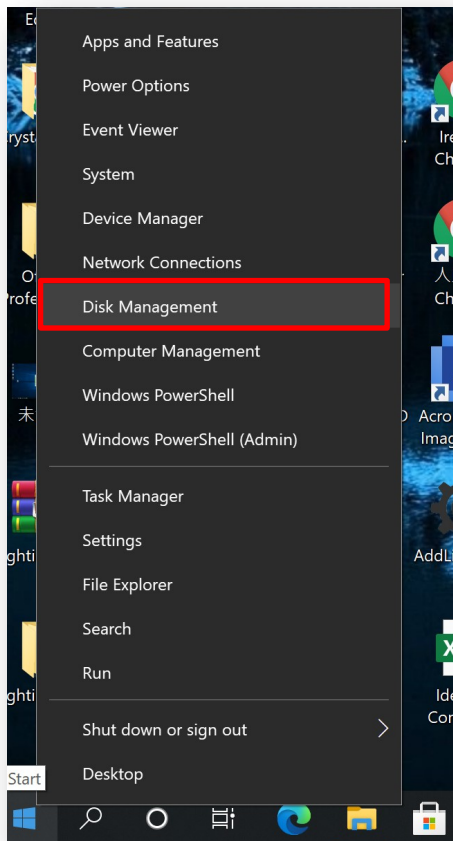
パーティションおよび  
フォーマット

## Windows 8.1/10の場合

Q1. Windows(8.1/10)のパーティションとフォーマット  
方法は？

回答：

1. 画面左下のWindowsアイコンの【スタート】を右クリックします。そして【ディスクの管理】をクリックします。



## 内蔵SSD FAQ

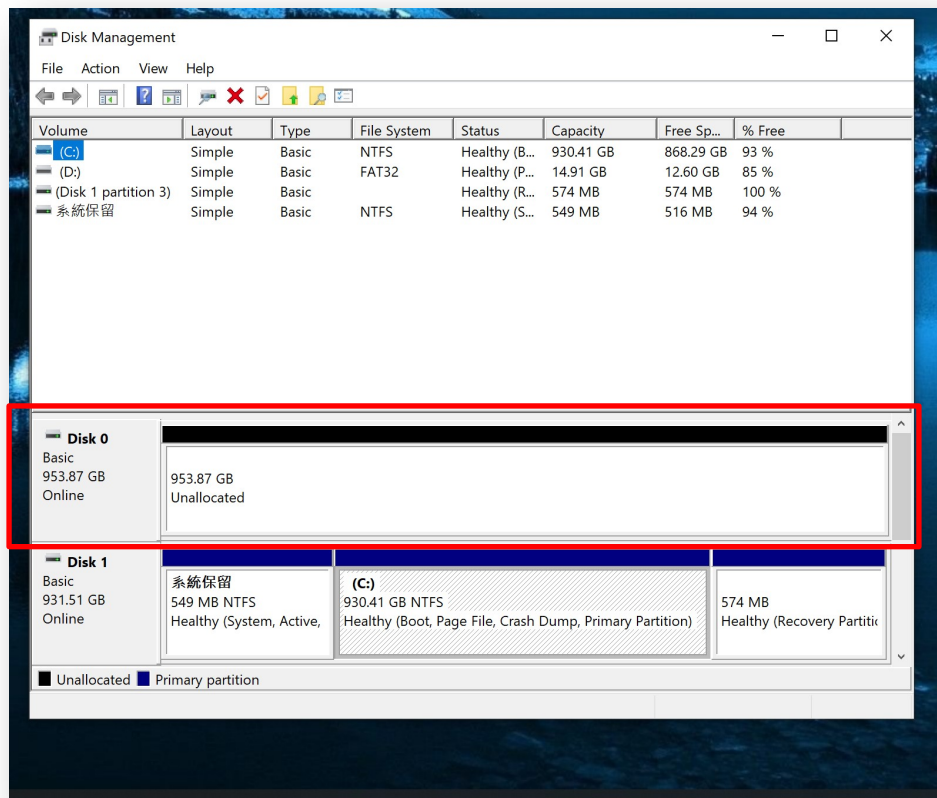
トラブルシューティング  
コネクタ/システム

BIOSでSSDを確認

WindowsでSSDを  
確認

パーティションおよび  
フォーマット

2. ディスクの管理パネルに使用可能なドライブのリストが表示されます。パーティションの設定とフォーマットが必要なドライブを特定し、このドライブ上の重要なデータがすべて別の場所にバックアップされていることを確認します。





## 内蔵SSD FAQ

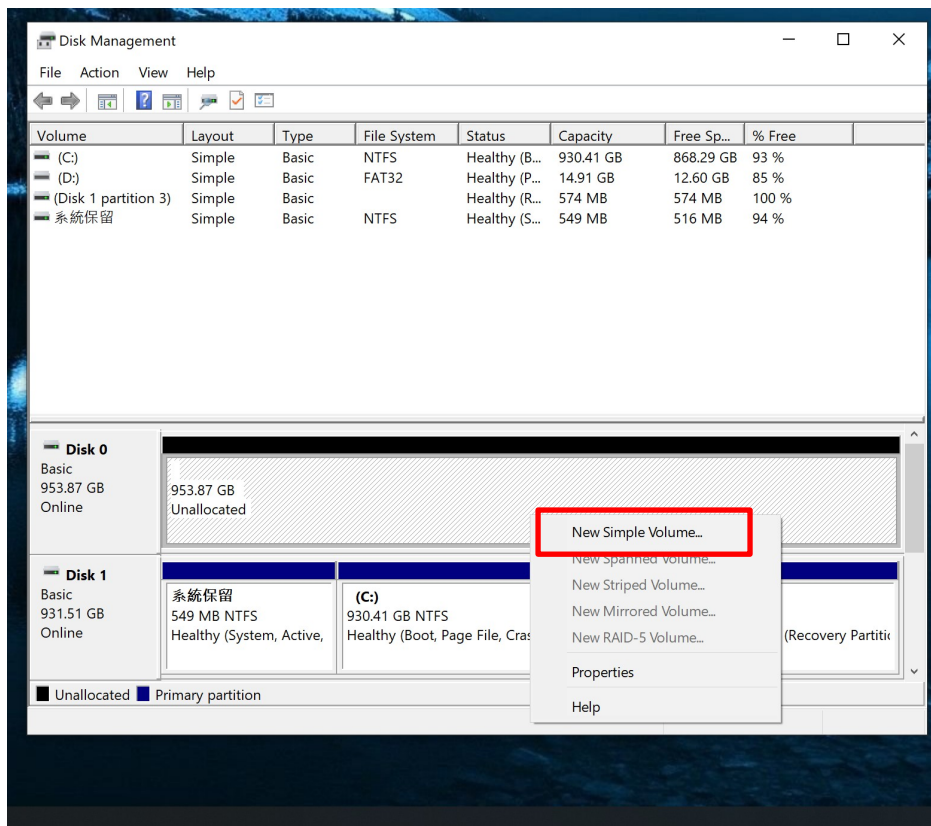
トラブルシューティング  
コネクタ/システム

BIOSでSSDを確認

WindowsでSSDを  
確認

パーティションおよび  
フォーマット

3. **【未割り当て領域】**を右クリックします。
4. **【新しいシンプルボリューム】**をクリックします。



## 内蔵SSD FAQ

トラブルシューティング  
コネクタ/システム

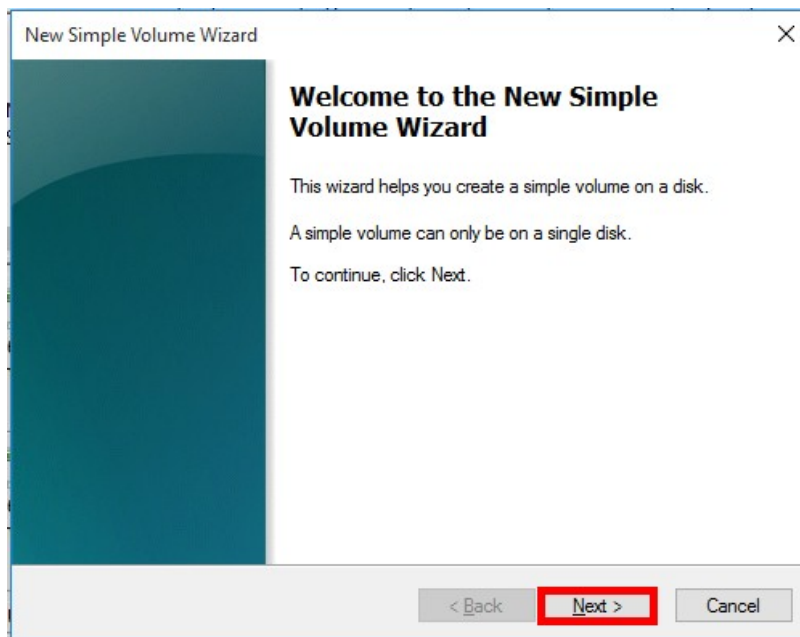
BIOSでSSDを確認

WindowsでSSDを  
確認

パーティションおよび  
フォーマット

5. 【新規シンプルボリュームウィザード】が表示されます。

6. 【次へ】をクリックして実行します。



## 内蔵SSD FAQ

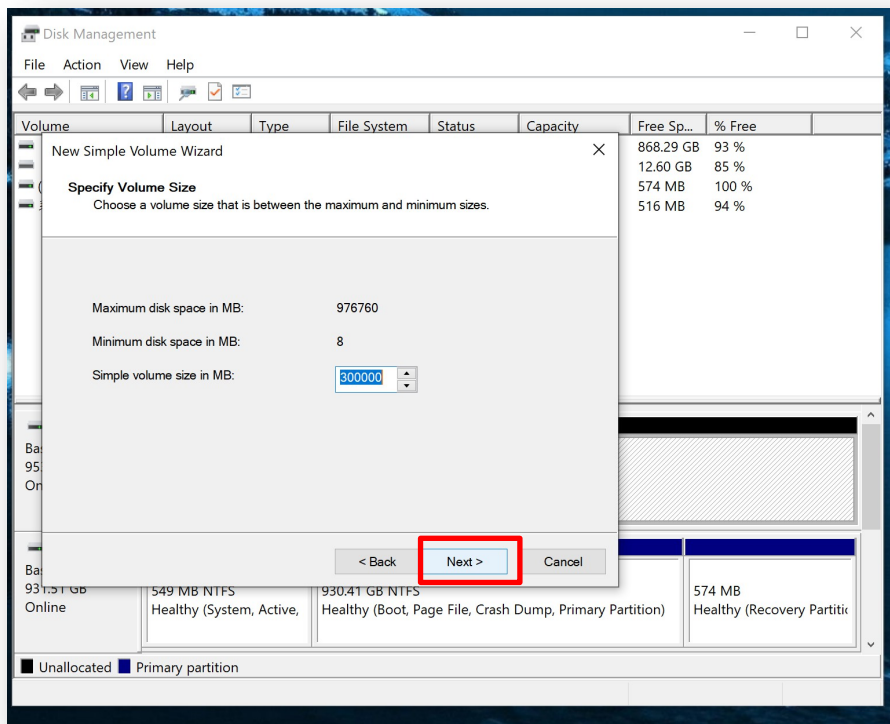
トラブルシューティング  
コネクタ/システム

BIOSでSSDを確認

WindowsでSSDを  
確認

パーティションおよび  
フォーマット

7. ボリュームサイズを入力し、【次へ】をクリックします。



## 内蔵SSD FAQ

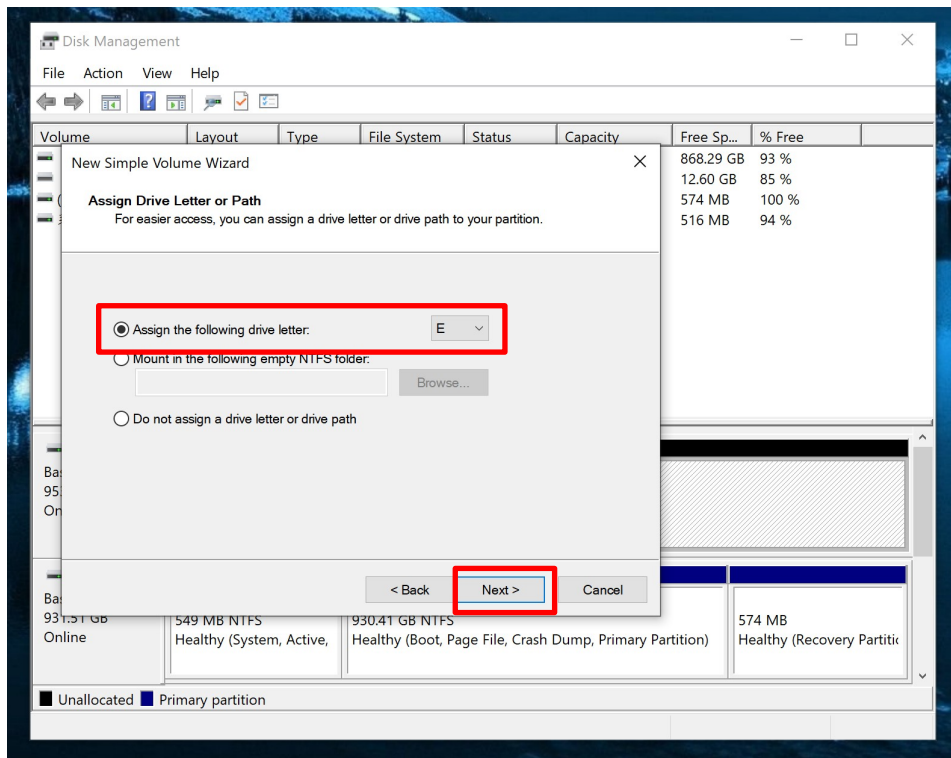
トラブルシューティング  
コネクタ/システム

BIOSでSSDを確認

WindowsでSSDを  
確認

パーティションおよび  
フォーマット

8. ドライブレターを割り当て、【次へ】をクリックします。



## 内蔵SSD FAQ

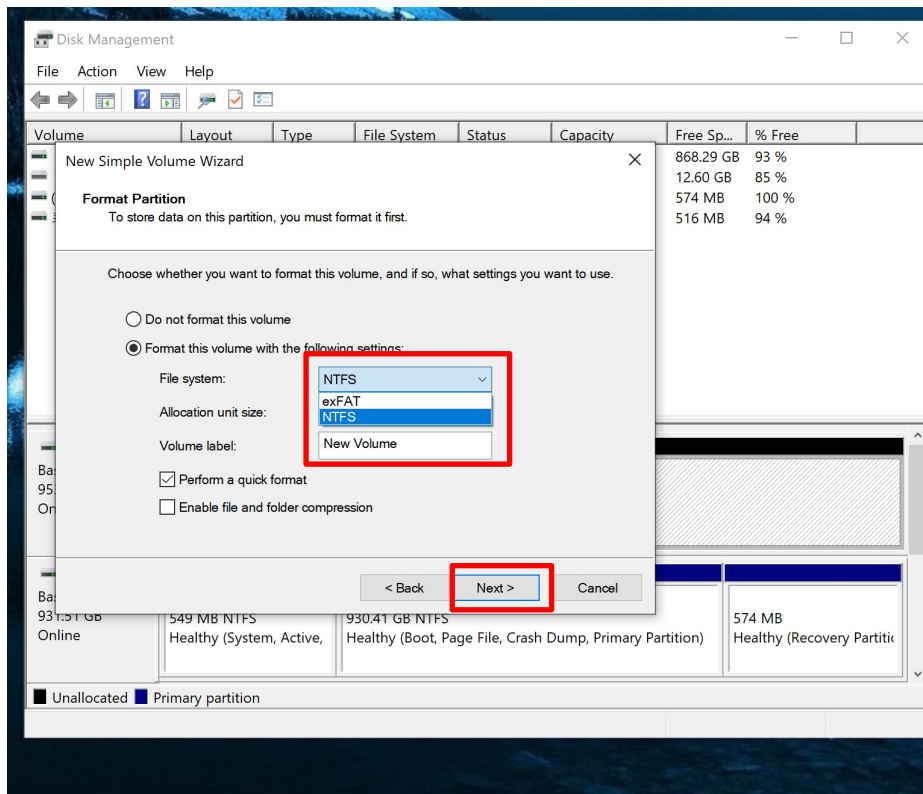
トラブルシューティング  
コネクタ/システム

BIOSでSSDを確認

WindowsでSSDを  
確認

パーティションおよび  
フォーマット

### 9. ファイルシステムを設定し、【次へ】をクリックします。



## 内蔵SSD FAQ

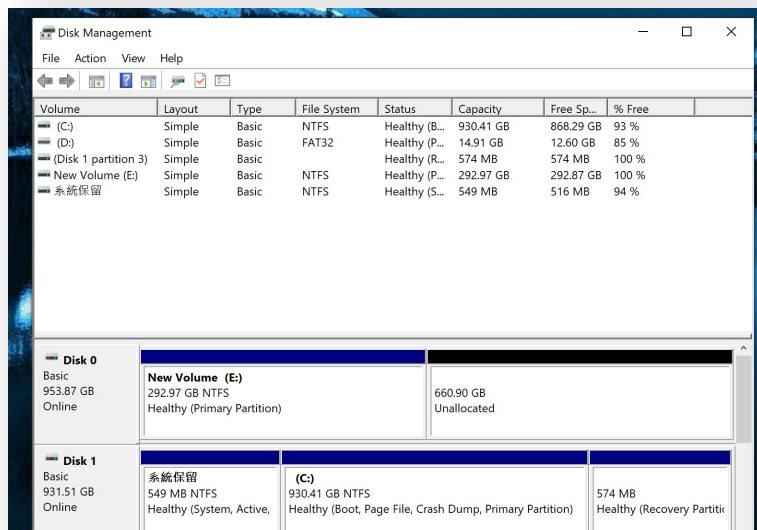
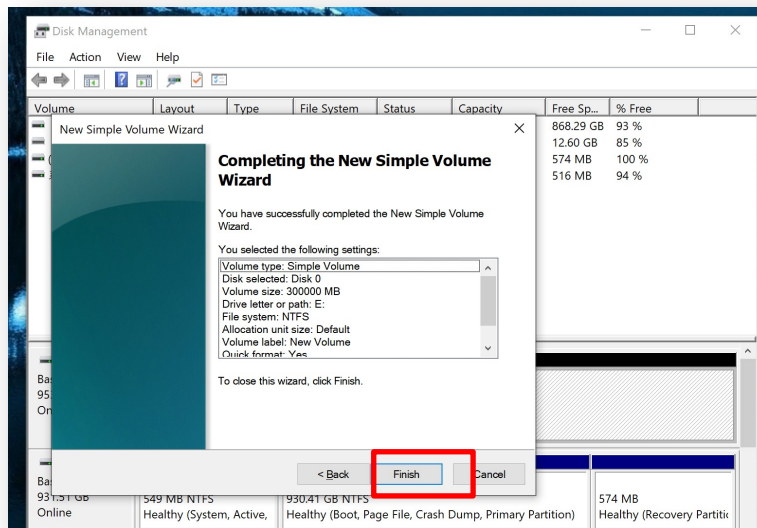
トラブルシューティング  
コネクタ/システム

BIOSでSSDを確認

WindowsでSSDを  
確認

パーティションおよび  
フォーマット

10. 【完了】をクリックしてドライブのフォーマットを開始します。



## 内蔵SSD FAQ

トラブルシューティング  
コネクタ/システム

BIOSでSSDを確認

WindowsでSSDを  
確認

パーティションおよび  
フォーマット

## Macbookの場合

Q1. Macbookでのフォーマット方法

回答：

MacbookはOSのバージョンが異なります。以下のリンクからMacbookのストレージデバイスをフォーマットすることができます。

<https://support.apple.com/en-ca/guide/disk-utility/dskutl14079/20.0/mac/11.0>

## **本社**

3F.-1, No.200, Gangqian Rd., Neihu  
Dist.,  
Taipei City 114, Taiwan (R.O.C.)

## **日本支社**

〒101-0025  
東京都千代田区神田佐久間町2-22  
秋葉原再開発ビル503

## **お問い合わせ先**

TEL : +886-2-8797 3116  
FAX : +886-2-8797 3522